



FHIR à l'ANS

09/11/2021

Direction Expertise, Innovation et International

Meriem MAAROUFI, Maël PRIOUR

Sommaire

1 / FHIR dans le Cadre d'interopérabilité

2 / FHIR dans les projets de l'agence

3 / Démonstration espace de tests

FHIR dans le Cadre d'interopérabilité

Le cadre d'interopérabilité est constitué de volets



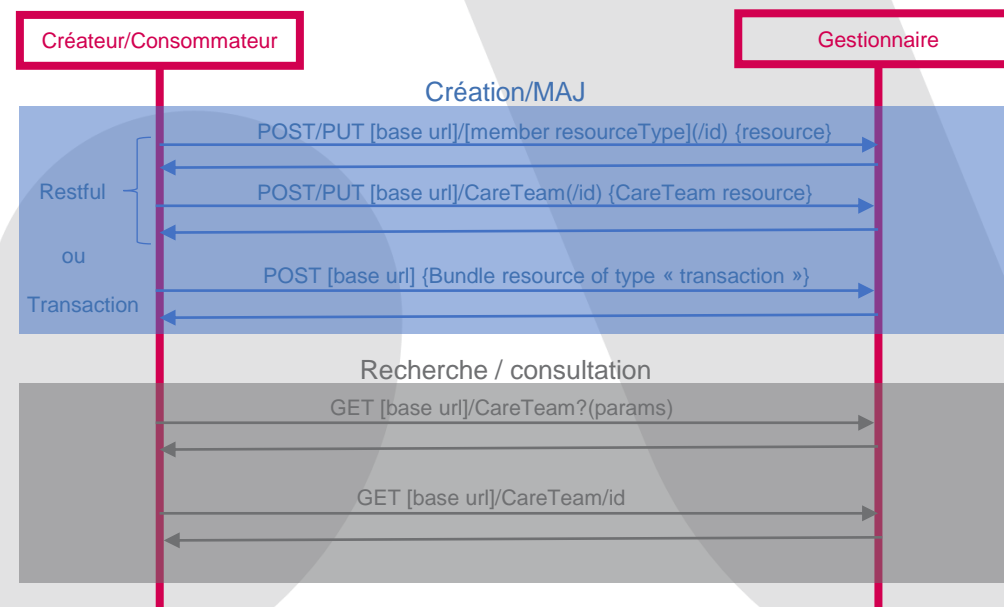
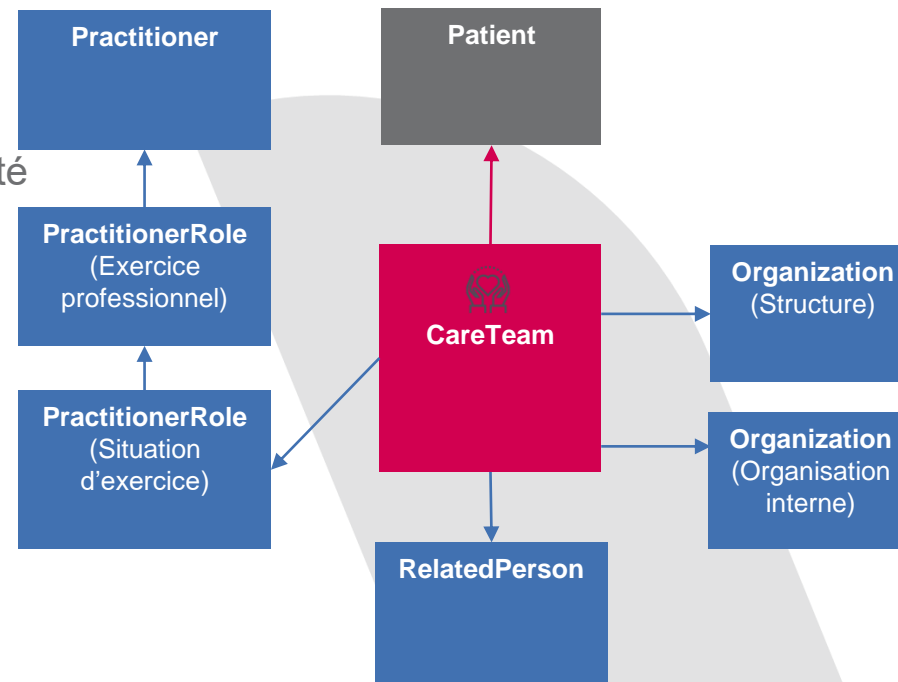
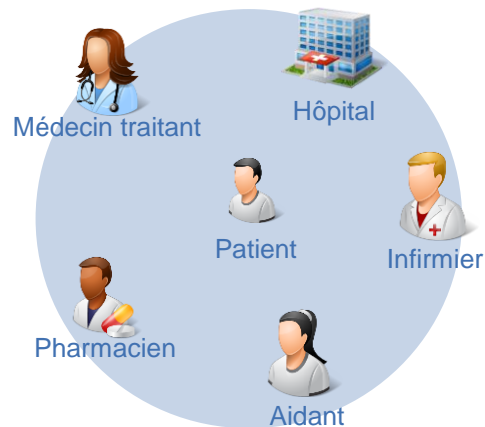
Consultez les volets du CISIS sur esante.gouv.fr



Gestion du cercle de soins

Le volet spécifie les flux d'échange de données permettant la gestion d'un cercle de soins d'un usager. Il permet notamment de:

- Créer et mettre à jour le cercle de soins d'un usager et ses membres
- Rechercher et consulter des cercles de soins



Volets validés et publiés

Gestion du cercle de soins	Alimentation et consultation d'un cercle de soins, et des membres d'un cercle de soins d'un usager	Ressources: CareTeam, Patient, RelatedPerson, Practitioner, PractitionerRole, Organization... Interactions: create, update, read, search, transaction
Cahier de liaison	Alimentation et consultation des notes du cahier de liaison d'un usager	Ressources: DocumentReference, Binary, Patient, RelatedPerson, Practitioner; PractitionerRole... Interactions: create, update, read, search
Gestion d'agendas partagés	Alimentation et consultation d'un agenda et de ses objets : disponibilités et rendez-vous	Ressources: Schedule, Slot, Appointment... Interactions: create, update/patch, delete, search
Partage de documents de santé en mobilité	Alimentation et consultation de documents partagés sur une structure de partage de documents de type XDS	Ressources: DocumentReference, List, Binary, Patient, Practitioner... Interactions: transaction, search
Notification d'évènements	Gestion d'abonnements, déclaration d'évènements et envoi d'ordres de notifications	Ressources: Subscription, CommunicationRequest... Interactions: create, update
Traçabilité d'évènements	Génération et consultation de traces liées à des évènements	Ressources: AuditEvent Interactions: create, read, search



Les ressources de conformité

En lien avec les profils français (HL7 France) et autres profils adoptés (IHE)

Consultez les
ressources de
conformité du CISIS
sur
simplifier.net/CI-SIS



The screenshot shows the SIMPLIFIER.NET website interface. At the top, there is a search bar and navigation links for SNIPPETS, FEEDBACK, LOG IN, and SIGN UP. The main content area displays the project name "CI-SIS" and its description: "Cadre d'interopérabilité des systèmes d'information de santé". Below this, there are tabs for "Introduction", "Resources", "Guides", "Team", "Dependencies", and "Packages". A sidebar on the left lists various resources with their counts: Profiles (35), ValueSets (20), CodeSystems (1), Extensions (22), SearchParameters (48), CapabilityStatements (19), and ImplementationGuides (3). The main text area contains a description of the CI-SIS framework and a link to the official website.

Package **ans.cisis.fhir.r4 2.0.0** - *Novembre 2021*

Volets validés

- Volet Cahier de liaison - CDL ST v2.1
- Volet Notification d'évènements - NdE ST v2.0
- Volet Gestion d'agendas partagés - GAP ST v1.1
- Volet Partage de documents de santé en mobilité - PDSm ST v2.0
- Volet Gestion du cercle de soins - CDS ST v1.0

Volets non validés

- Volet Constantes - ENS version de travail

Nomenclatures

Les Nomenclatures de Objets de Santé sont publiées au format FHIR

Nomenclatures				
233 terminologies de référence	171 jeux de valeurs <small>Capture manuelle</small>	23 tables d'association		
Formats disponibles				
PDF	CSV (.tabs)	XML/SVS	XML/FHIR	JSON/FHIR



CodeSystem

ValueSet

ConceptMap

Consultez les ressources de conformité du CISIS sur mos.esante.gouv.fr/NOS

FHIR dans les projets de l'agence

Pour en savoir plus sur l'Annuaire Santé
esante.gouv.fr/secure/annuaire-sante



Annuaire Santé

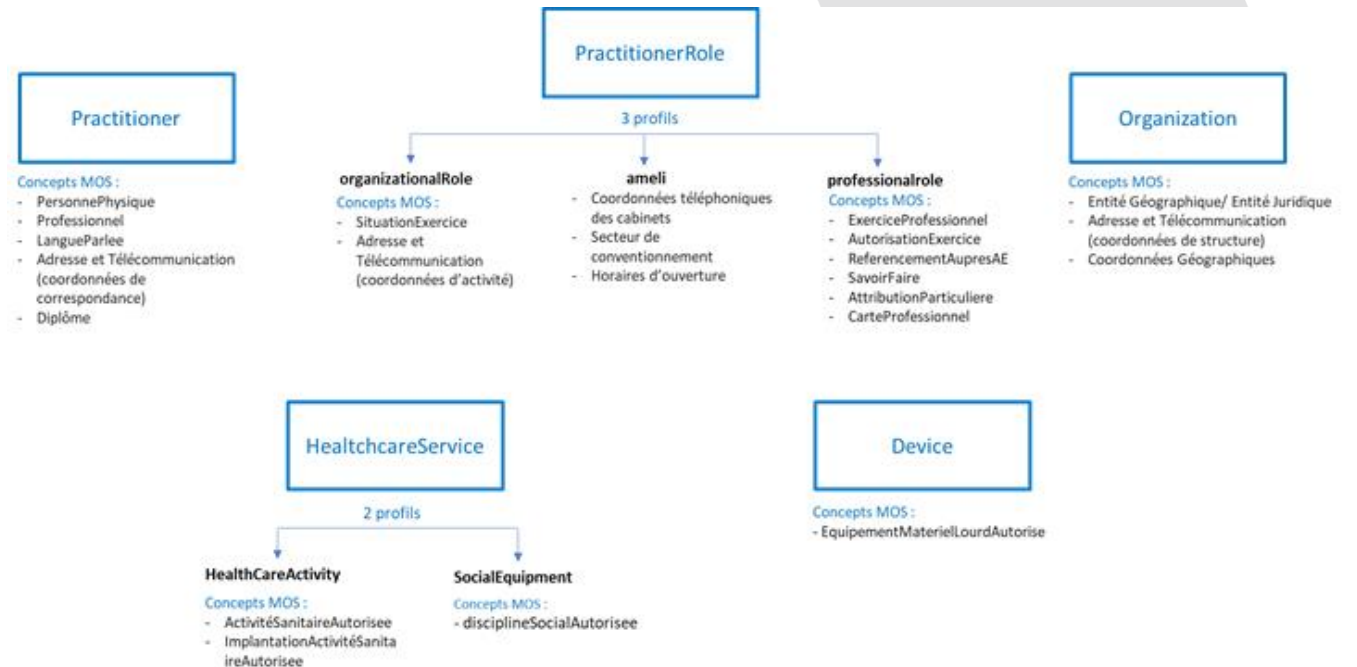
L'Annuaire Santé recense les professionnels de santé enregistrés dans les répertoires nationaux RPPS et Adeli et leurs situations d'exercice. Ces données proviennent des autorités chargées de leur enregistrement.

L'Annuaire Santé est un service à usage professionnel destiné aux acteurs des secteurs santé et médico-social, à terme.

Nouveau service de publication des données des professionnels et des structures en HL7 FHIR

Ressources de conformité:

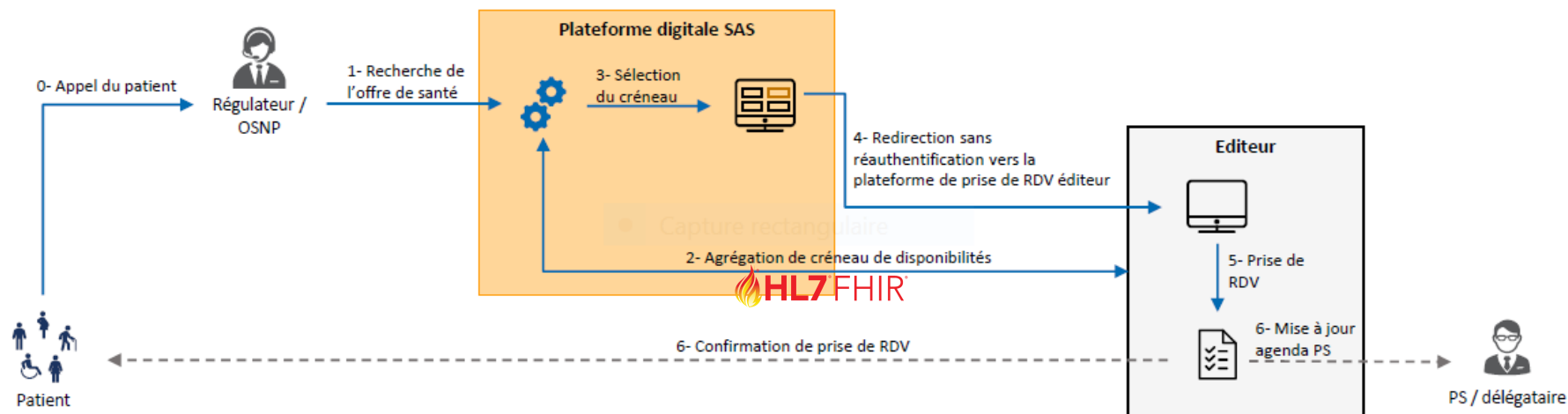
<https://simplifier.net/Modelisationdesstructuresetdesprofessionnels>



Plateforme digitale SAS

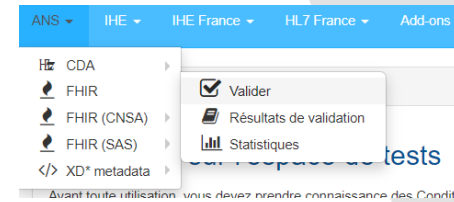
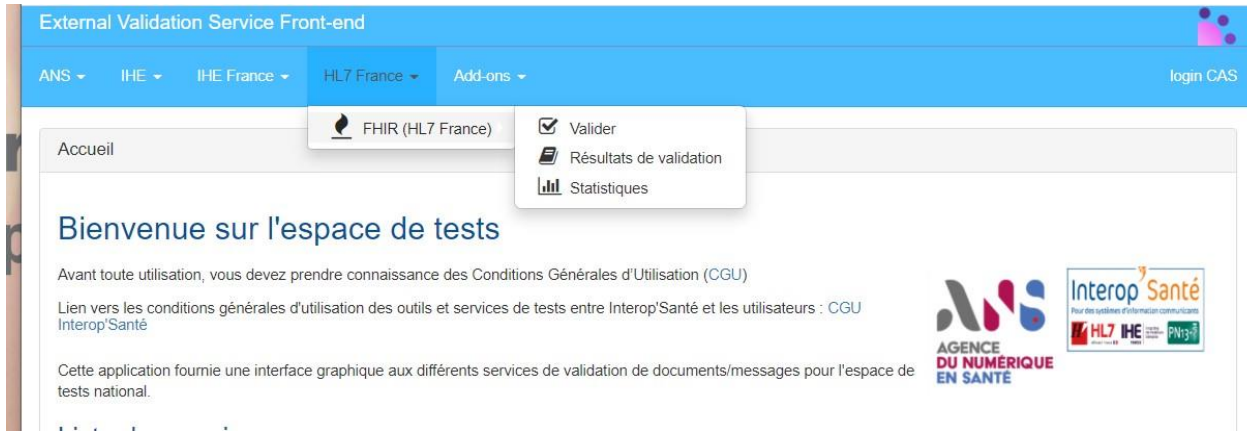
Objectif : désengorger les structures d'urgence en réorientant les urgences non vitales vers l'offre de soins de ville

Les interfaces de la plateforme, notamment le premier flux d'agrégation de créneaux de disponibilités, se basent sur le volet Gestion d'agendas partagés.



Démonstration espace de tests

<https://interop.esante.gouv.fr/EVSCClient/>



Espace de tests commun ANS/IS

Possibilité de tester ses ressources au regard des spécifications nationales produites par l'ANS ou HL7 France (Interop'Sante)

1. Chargement de sa ressource et choix du validateur

Valider les requêtes et les ressources FHIR

Validation ✖

Format JSON XML URL

Télécharger le fichier que vous voulez valider

Sélectionnez un validateur:

Validation basée modèle :

* Obligatoire

1

2



2. Accès au rapport de validation

3

Résultat de la validation

Validation basée modèle

Document bien formé REUSSI

The document you have validated is supposed to be a well-formed document. The validator has checked if it is well-formed, results of this validation are gathered in this section.

The document is well-formed

Résultat de la validation avec le schema REUSSI

Your document has been validated with the appropriate schema, here is the detail of the validation outcome.

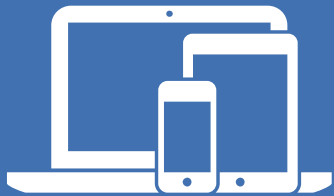
Le document est conforme au schéma

Résultat de la validation Schematron ECHOUÉ

Résumé des vérifications 3 3

Errors

Contexte	Description
Patient.name[0] prefix	This property must be an Array, not a a primitive property



esante.gouv.fr

Le portail pour accéder à l'ensemble des services et produits de l'Agence du Numérique en Santé et s'informer sur l'actualité de la e-santé.

 **@esante_gouv_fr**

 **[linkedin.com/company/agence-du-numerique-en-sante](https://www.linkedin.com/company/agence-du-numerique-en-sante)**