



IHE France 6 décembre 2011

Point d'actualité sur biologie et anapath
Information sur prochain meeting des CT ITI, PCC, QRPH en France

Christel Daniel, Sylvie Colas, François Macary

Profils du domaine Anatomie Pathologique (PAT)

● **APW** : Processus demandes/résultats/images intra-établissement

- Messages HL7 2.5 + DICOM
- S'appuie sur PAM ou PDQ pour les données administratives patient
- Exploite 5 transactions du domaine Radiologie (communication avec le PACS)

● **APSR** : 20 modèles de CR d'anapath structurés

- Profil de contenu : HL7 CDA R2 niveau 3
- 20 modèles / organes spécifiés. Ajout de 7 nouveaux modèles en 2012
- Fait partie du cadre d'interopérabilité des SI de santé
- Obligatoire en particulier pour les CR en rapport avec un cas de cancer → Alimentation du DCC/DMP

Liens domaine anatomie pathologique

Pour participer à IHE anatomie pathologique :

ihe-anatomic-pathology-committee@googlegroups.com

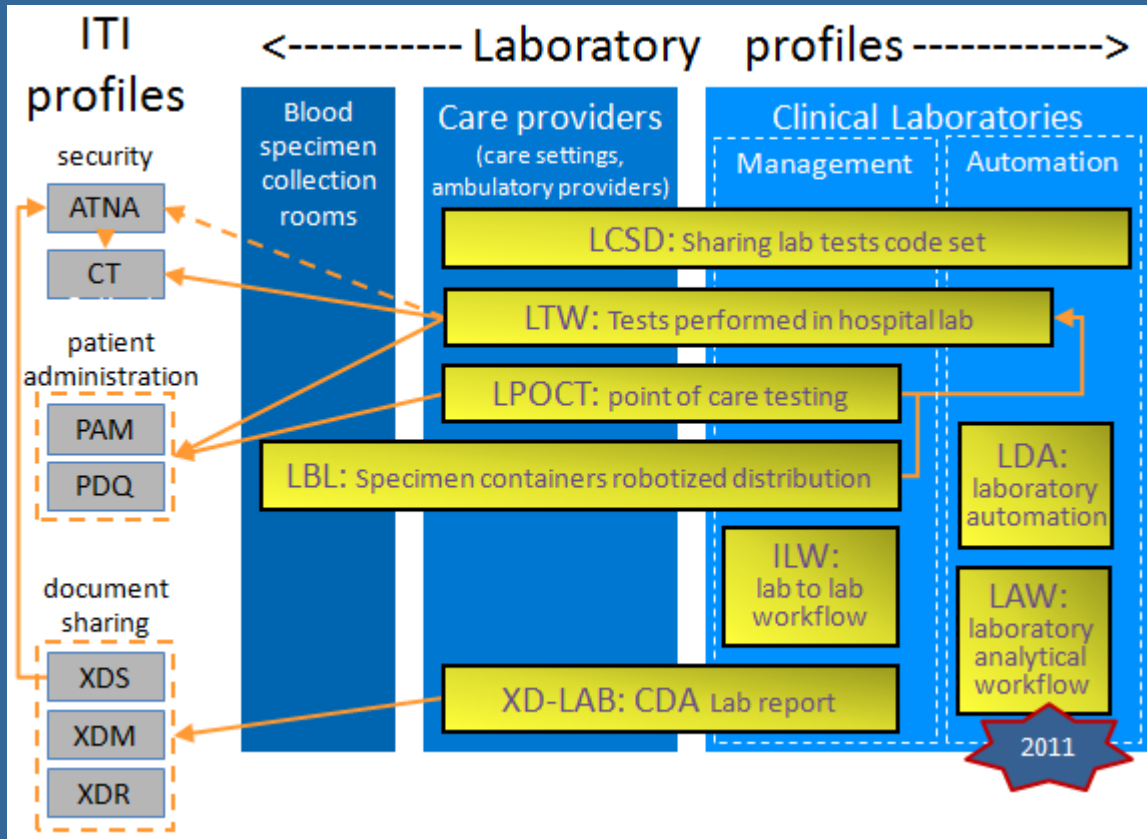
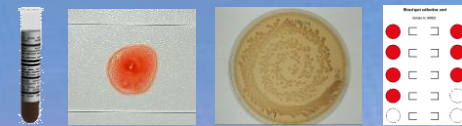
http://wiki.ihe.net/index.php?title=Anatomic_Pathology

ihe-f-anapath@googlegroups.com

Le référentiel CR-ACP dans le cadre d'interopérabilité des SIS

<http://esante.gouv.fr/referentiels/interoperabilite/ci-sis-interoperabilite-semantique-composants-telechargeables>

Profils du domaine Biologie médicale (LAB)



Tous les profils d'intégration sont en HL7 v2.5 ou v2.5.1

Profil de contenu XD-LAB :
 Modèle de CR d'examens biologiques, HL7 CDA R2.
 Fait partie du cadre d'interopérabilité des SI de santé, Avec référentiel LOINC maintenu par l'ASIP

LAW produit avec les industriels de l'instrumentation diagnostique (IICC)

Liens du domaine LAB

<http://wiki.ihe.net/index.php?title=Laboratory>

<http://www.ihe.net>

<http://groups.google.com/group/ihe-laboratory-committee>

Meeting Comités techniques IHE ITI, PCC et QRPH 6-10 février 2012 - Paris

- Organisateur ASIP Santé, sponsor des 3 domaines
- Réunion ITI du 6 au 10 février 2012, 20 participants en tout
co-chairs: Rob Horn, Geoff Pascoe
- Réunion QRPH du 6 au 10 février 2012, 20 participants en tout
co-chair: Didi Davis
- Réunion PCC du 6 au 9 février 2012, 10 participants en tout
co-chairs: Keith Boone

- Lieu : Pullman Paris rive gauche, 8-12 Rue Louis Armand, Xve, Métro Balard
- Horaires: 9h00 – 18h00
- Inscription à la réunion du comité technique auprès des co-chairs (**dernier appel**)