

Gestion des Catalogues d'Analyses Biologiques

Jean-Christophe CAUVIN, Medasys

Eric PEREZ, Laboratoire CERBA

Gestion des Catalogues

- La loi Ballereau précise qu'un laboratoire de première intention qui reçoit un patient (et sa carte vitale) doit facturer lui-même l'ensemble des actes du patient, y compris les analyses sous-traitées.
 - Les laboratoires de seconde intention qui facturaient directement les caisses, les mutuelles et les patients ne pourront plus le faire.
 - Le laboratoire de première intention veut pouvoir facturer son dossier au plus tôt (sans attendre les délais de réalisation trop longs).
- **Nécessité d'avoir un catalogue disponible dans le SGL en première intention.**

Gestion des Catalogues

L'échange de catalogues d'analyse doit pouvoir répondre a différents enjeux :

- La prescription connectée avec les laboratoires privés est un sujet qui n'a jamais été traité. Les échanges de catalogues doivent permettre de répondre à ce besoin.
- La norme ISO-15189 précise que les laboratoires secondes intentions doivent transmettre le catalogue aux laboratoires de première intention, y indiquer les informations pré-analytiques et s'assurer de la bonne réception des mises à jour.
- Les laboratoires de première intentions ont besoin de suivre les délais de réalisation de leurs analyses sous-traitées.

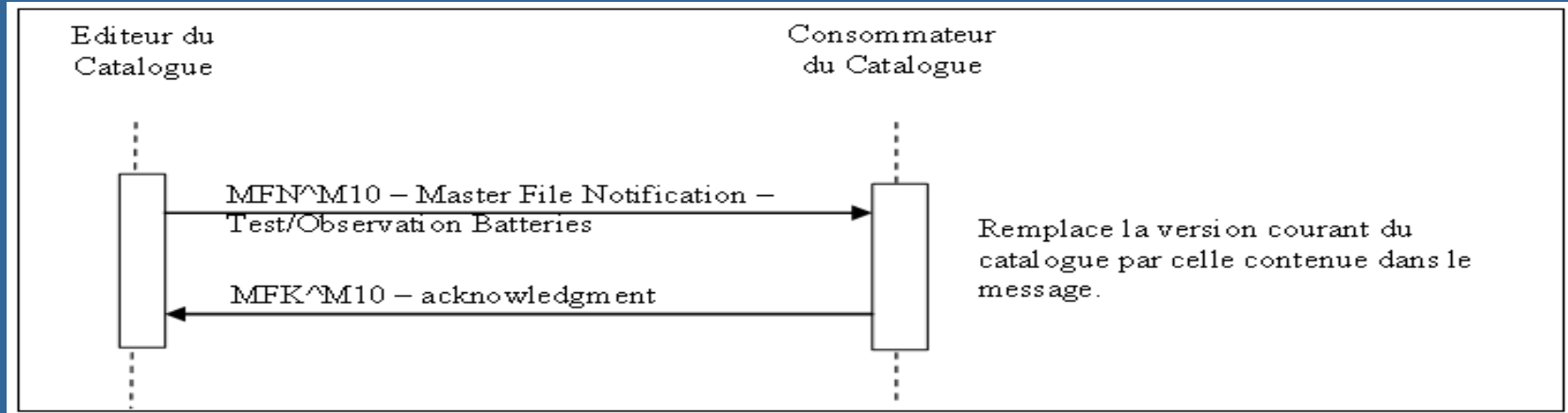
→ **Le catalogue devient un composant sensible de la chaine analytique qui nécessite un processus de mise à jour régulier et automatique.**

Gestion des Catalogues

- Standard international (HL7 2.5)
- Profil IHE LCSD (Laboratory Code Set Distribution)
- Nomenclatures internationales (LOINC, SIG, UCUM) et nationales (SFIL, NABM).
- Extensions françaises rédigées en 4 mois (31 contributeurs, 40 pages).

Contributeur	Courrier électronique	Organisation
Michel Besson	michel.besson@biomnis.com	BIOMNIS
Christophe Blondel	christophe.blondel@dlsante.fr	DL Santé
Christophe Bouvier	christophe.bouvier@codat.fr	CODAT
Loic Brigandat	loic.brigandat@agfa.com	AGFA Healthcare
Nicolas Canu	nicolas.canu@phast.fr	PHAST
Jean-Christophe Cauvin	jean-christophe.cauvin@medasys.com	MEDASYS
Charlemagne Richard	crichard@cabinetrichard.fr	Cabinet Richard
Pascal Chatelier	pascal.chatelier@histone-info.com	HISTONE
Pierre Chuzel	pierre.chuzel@wanadoo.fr	SDB
Eric Comy	eric.comy@biomnis.com	BIOMNIS
Marlène Escudero	marlene.escudero@agfa.com	AGFA Healthcare
Franck Gener	franck.gener@phast.fr	PHAST
Isabelle Gibaud	isabelle.gibaud@sib.fr	SIB
Pascal Guyard	pascal.guyard@mega-bus.com	MEGA-BUS
Ulrich Julien	ulrich.julien@biomnis.com	BIOMNIS
Frédérique Laffond	frederique.laffond@codat.fr	CODAT
Frédéric Laurent	frederic.laurent@ap-hm.fr	AP-HM
François Macary	francois.macary@sante.gouv.fr	ASIP Santé
Eric Marchand	eric.marchand@mckesson.fr	McKesson
Martine Marchand	martine.marchand@phast.fr	PHAST
Abdelkader Mekkaoui	abdelkader.mekkaoui@progimed.fr	PROGIMED
Filip Migom	fillip.migon@mips.be	MIPS
Fabien Munoz	fmunoz@chu-grenoble.fr	CHU Grenoble
Jean-Felix Nourissier	Jean-Felix.Noubissie-Tchako@dlsante.fr	DL Santé
Ayman Obeid	ayman.obeid@medasys.com	MEDASYS
Serge Payeur	spayeur@lab-cerba.com	Laboratoire CERBA
Eric Perez	eperez@lab-cerba.com	Laboratoire CERBA
Valérie Picard	valerie.picard@agfa.com	AGFA Healthcare
Nicolas Riccio	n-riccio@chu-montpellier.fr	CHU Montpellier
Charlemagne Richard	crichard@cabinetrichard.fr	Cabinet Richard
Frederick Seyler	fseyler@sigems.fr	SIGEMS
Romeo Juncu	romeo.juncu@agfa.com	AGFA Healthcare

Gestion des Catalogues



- Laboratoire vers Laboratoire
- Laboratoire vers Dossier Médical (Prescription Connectée)

Gestion des Catalogues

<u>MFN^M10^MFN M10</u>	<u>Master File Notification - Test/Observation (Batteries)</u>	<u>Usage</u>	<u>CARD</u>	<u>Chapter</u>
MSH	Message Header	R	[1..1]	2
MFI	Master File Identification	R	[1..1]	8
{	--- MASTER FILE ENTRY begin		[1..*]	
MFE	Master File Entry	R	[1..1]	8
OM1	General Segment	R	[1..1]	8
OM5	Observation Batteries	R	[1..1]	8
ZCA	Other information for the French Market	R	[0..1]	
[(OM4)]	Observation that require specimens	R	[1..*]	8
}	--- MASTER FILE ENTRY end			

```
MSH|^~\&|SGL_EMETTEUR|LABORATOIRE_EMETTEUR|UNKNOWN|UNKNOWN|20100616060544||MFN^M
10^MFN_M10|123456789|P|2.5|||||8859/15|FRA
```

Entête du catalogue

```
MFE|MAD|||1^LABORATOIRE_EMETTEUR|CE
OM1|1|DOC^11
DESOXYCORTICOSTERONE^LABORATOIRE_EMETTEUR||Y|LABORATOIRE_EMETTEUR|||11
DESOXYCORTICOSTERONE|||||LC MS MS|^BIOLOGIE DE LA REPRODUCTION^NABM||A||||1
OM5|1|DOC
ZCA|36&EUR|Y|N|N|N||http://serveur/pdf/0197F.pdf
OM4|1|||||PLAS^Plasma||REF^Réfrigéré|1^mL
```

Ligne

Gestion des Catalogues

```
MFE|MAD| | |1^LABORATOIRE EMETTEUR|CE Examen biologique  
OM1|1|DOC^11  
DESOXYCORTICOSTERONE^LABORATOIRE EMETTEUR||Y|LABORATOIRE EMETTEUR|| |11  
DESOXYCORTICOSTERONE| | | | |LC MS MS| | ^BIOLOGIE DE LA REPRODUCTION^NABM| |A| | | |1  
OM5|1|DOC Technique Catégorie  
ZCA|36&EUR|Y|N|N|N| |http://serveur/pdf/0197F.pdf  
OM4|1| | | |PLAS^Plasma| |REF^Réfrigéré|1^mL
```

```
MFE|MAD| | |1^LABORATOIRE_EMETTEUR|CE  
OM1|1|DOC^11  
DESOXYCORTICOSTERONE^LABORATOIRE_EMETTEUR||Y|LABORATOIRE_EMETTEUR|| |11  
DESOXYCORTICOSTERONE| | | | |LC MS MS| | ^BIOLOGIE DE LA REPRODUCTION^NABM| |A| | | |1  
OM5|1|DOC  
ZCA|36&EUR|Y|N|N|N| |http://serveur/pdf/0197F.pdf  
OM4|1| | | |PLAS^Plasma| |REF^Réfrigéré|1^mL Quantité  
Echantillon(s) Conservation
```

Gestion des Catalogues

```
MFE|MAD| | |1^LABORATOIRE_EMETTEUR|CE
OM1|1|DOC^11
DESOXYCORTICOSTERONE^LABORATOIRE_EMETTEUR|Y|LABORATOIRE_EMETTEUR| | |11
DESOXYCORTICOSTERONE| | | | |LC MS MS|^BIOLOGIE DE LA REPRODUCTION^NABM|A| | | |1
OM5|1|DOC
ZCA|36&EUR|Y|N|N|N| |http://serveur/pdf/0197F.pdf
OM4|1| | | | |PLAS^Plasma| | |REF^Réfrigéré|1^mL

ZCA| |Y|N|N|N| |1456~1456|http://serveur/pdf/0013F.pdf|
```

- ZCA-1 : Prix Hors Nomenclature (non coté à la NABM)
- ZCA-2 : Prix Fixe (Y/N)
- ZCA-3 : Entente Préalable (Y/N)
- ZCA-4 : Consentement (Y/N)
- ZCA-5 : Ajout d'Examen
- ZCA-6 : Codes NABM (interprétation dépend de ZCA-2)
- ZCA-7 : URL Documentaire
- ZCA-8 : Conditions Tarifaires

Gestion des Catalogues

<u>MFK^M10^MFK M10</u>	<u>Master File Acknowledgment</u>	<u>Usage</u>	<u>CARD</u>	<u>Chapter</u>
MSH	Message Header	R	[1..1]	2
MSA	Acknowledgment	R	[1..1]	2
[{ERR}]	Error	O	[0..*]	2
MFI	Master File Identification	R	[1..1]	8
{	--- MASTER FILE ENTRY begin		[0..*]	
MFA	Master File ACK segment	R	[1..1]	8
}	--- MASTER FILE ENTRY end			

- MLLP (Minimal Lower Layer Protocol)
- FTP (File Transfert Protocol)
- HTTP (Hypertext Transfer Protocol)
- Dépôt dans un répertoire

Liens

IHE LCSD v1.1 Trial

Interop'Santé, SFIL, SDB
Integrating the Healthcare Enterprise



Laboratory
Technical Framework
National Extensions

LCSD – National Extension France

Contraintes applicables au profil d'intégration
« Laboratory Code Set Distribution » (LCSD)
du cadre technique IHE Laboratory
dans le périmètre d'IHE France

Release 1.1 – Trial Implementation
11 Février 2011

Copyright © 2010-2011: IHE France

IHE LCSD – National Extension FR
Page 1 of 41

The screenshot shows the IHE website interface. At the top, there are four main navigation buttons: 'Participer' (Participate), 'Faciliter' (Facilitate), and 'Organiser' (Organize), each with a corresponding image. Below these is a horizontal menu with links: 'Se connecter', 'Présentation', 'Base documentaire', 'Annuaire des membres', 'Rechercher', and 'Inscription'. The main content area is titled 'Documents de référence' (Reference Documents) and contains several sections:

- Les profils d'intégration IHE : faciliter l'interopérabilité des SIH**
 - [Intégrer l'informatique de Santé grâce à l'initiative IHE - Introduction à IHE](#)
 - [Intégrer l'informatique de Santé grâce à l'initiative IHE - Catalogue des profils IHE](#)
 - [Directeurs des Systèmes d'Information : qu'est-ce que IHE peut m'apporter ?](#)
 - [Cliniciens et soignants : qu'est-ce que IHE peut m'apporter ?](#)
 - [Développeurs d'applications : qu'est-ce que IHE peut m'apporter ?](#)
 - [Le connectathon](#)
- Extensions françaises des profils IHE**
 - [Constraints on HL7 data types for ITI V1.2](#)
 - [PAM National Extension V2.2](#)
 - [Contraintes applicables au profil LCSD V1.0](#)
- Déclarations de conformité des systèmes initiateur et cible du cadre d'interopérabilité de l'ASIP Santé**
 - [Les Profils IHE du Cadre d'Interopérabilité de l'ASIP Santé](#)
 - [IS Cible 0 1 1](#)
 - [IS Initiateur 0 1 1](#)
- Autres documents**
 - [Interopérabilité et Utilisation des FAI pour les Etablissements de Santé](#)
 - [Hospital Pharmacy and Community Pharmacy - Use Cases and Standards](#)
 - [Aide à la Rédaction du Volet Interopérabilité des Cahiers des Charges des Etablissements de Santé - Point de Situation IHE et HL7 2008 \(source GMSIH\)](#)
 - [Workflow pour la Tarification à l'Activité des Etablissements Publics et Privés](#)

groups.google.com/group/ihe-france-laboratoire