

Patient Administration Management (PAM) et extensions Françaises (Annexe N)

Cochairs IHE fr:

Karima Bourquard - karima.bourquard@ihe-europe.net

Philippe Puech - puech@dicomworks.com

Jean-Christophe Cauvin - jean-christophe.cauvin@medasys.com

14/12/2009

1



IHE PAM – F Munoz
fabien.munoz@fr.ibm.com

PAM et extensions FR

● Sommaire

- PAM : Périmètre d'application et bénéfices
- PAM : Événements ITI-30; ITI-31 et Ajouts ext FR
- Extension Française de l'Annexe N
- Contributeurs et Versions
- Changes Proposals
- Apports de la dernière Version de PAM (2.2)
- PAM et les autres profils IHE
- Connectathon
- Pour aller plus loin ...

PAM

Périmètre d'application et bénéfices

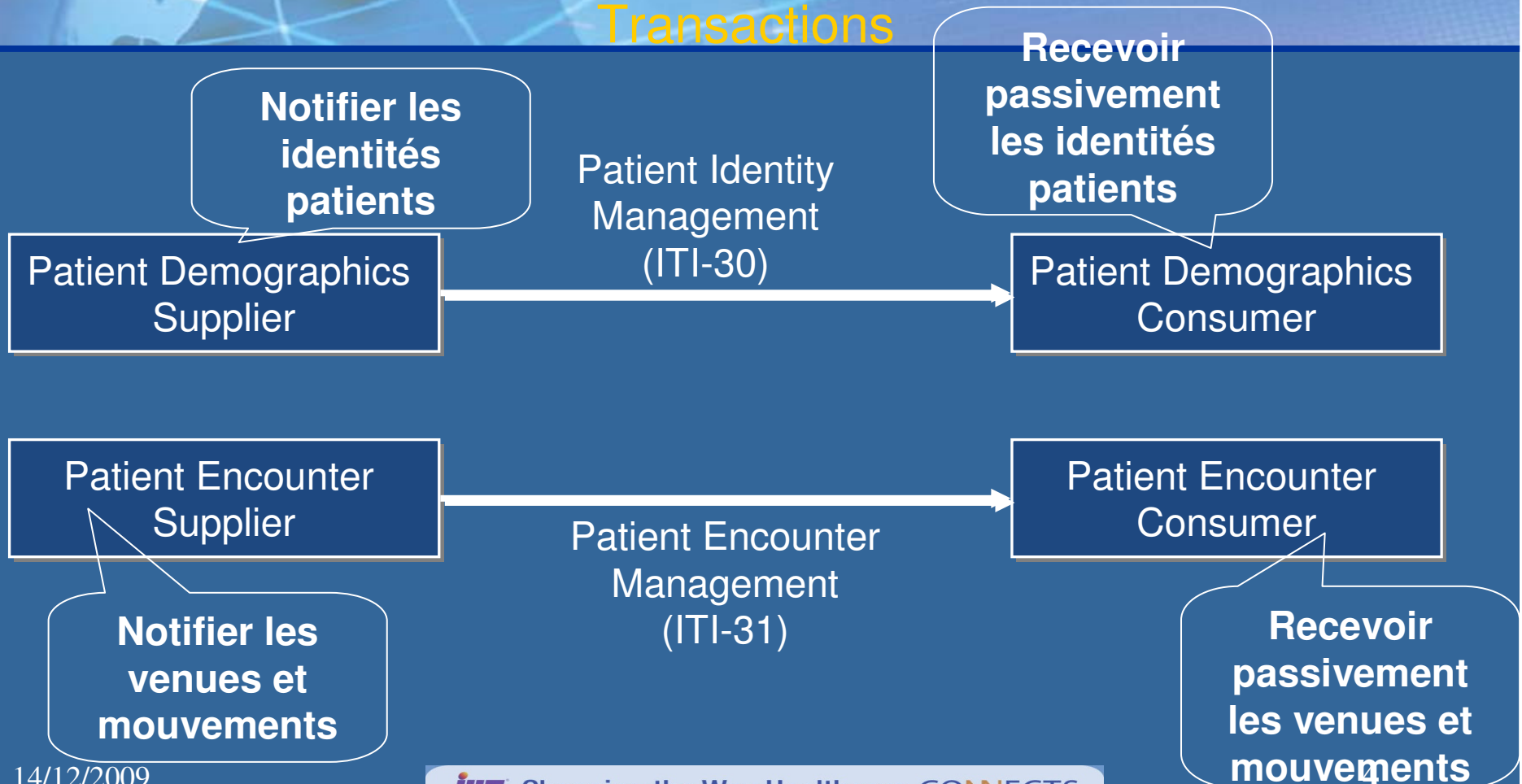
● Périmètre d'application

- Échanges intra hospitalier des **identités**, **venues** et **mouvements** de patients;
- Échanges inter établissements des identités et venues;
- Diffusion d'identités vers une communauté d'établissements et de professionnels de Santé.

● Bénéfices

- Amélioration de la **vision unique du patient** par la diffusion des corrections d'erreurs entre applications (évite la ressaisie, permet la fusion, mise à jour, ..)
- **Recueil et diffusion** de l'ensemble des informations administratives de la venue (identification de la venue, provenance, assurances, garant, personne à prévenir, parcours de soins ...)
- Meilleure **coopération** entre applications cliniques et administratives de l'établissement (ex : gestion coopérative des mouvements)

PAM Transactions



14/12/2009

● ITI-30

- Création d'un nouveau patient (A28)
- Mise à jour d'information du patient (A31)
- Changement de la liste d'identifiants du patient (A47)
- Fusion de deux dossiers patients (A40)

● ITI-31

- Pré-admission (Patient Class = I) (A05/A38/Z99)
- Admission hospitalisé (Patient Class = I) (A01/A11/Z99)
- Admission hospitalisé en attente (Patient Class = I) (A14/A27/Z99)
- Activité externe (Patient Class = E) (A04/A11/Z99)
- Changement de statut, externe ou urgence vers hospitalisé (Patient Class : O-> I ou E -> I) (A06/A07/Z99)
- Changement de statut, hospitalisé ou urgence vers externe (Patient Class : I -> O ou E -> O) (A07/A06/Z99)
- Changement de médecin responsable (Attending Doctor) (A54/A55/Z99)
- Mutation : Changement d'UF d'Hébergement, et/ou de localisation(A02/A12/Z99)
- Mutation en attente (A15/A26/Z99)
- Sortie définitive (fin d'hospitalisation, de consultation, de passage aux urgences, de séance, etc.)(A03/A13/Z99)
- Sortie en attente (A16/A25/Z99)
- Absence provisoire (A21/A52/Z99)
- Retour d'absence provisoire (A22/A53/Z99)

● ITI-31 : FR

- Changement d'UF Médicale(Z80/Z81/Z99)
- Changement d'UF Médicale en attente (Z82/Z83/Z99)
- Changement d'UF de Soins(Z84/Z85/Z99)
- Changement d'UF de Soins en attente(Z86/Z87/Z99)
- Changement de conditions de prise en charge médico-administrative (Z88/Z89/Z99)

Extension Française Annexe N

- **Donne des précisions sur l'utilisation des types de données HL7**
- **Exemple :**
 - XPN : les noms, prénoms d'une personne
 - XAD : adresses d'une personne ou d'une organisation
 - XON : Nom et identifiant pour les organisations
 - Et d'autres ... XTN : téléphones, PL : localisation de la personne,etc

Contributeurs et Versions

- **Total Contributeurs PAM et Annexe N extensions FR :**
 - 30 contributeurs
- **Groupe de travail IHE PAM :**
 - Agfa, AP-HM, AP-HP, ASIP Santé, Axway, Cerner, CPage, Ed-Conseil, IBM, Mc Kesson, Medasys, Mipih, Préfiguration ANAP, SIB, SoftwayMedical, SQLI, ..
- **PAM et Extension Française des type de données HL7 (Annexe N):**
 - Draft : 19 Décembre 2005
 - Version PAM 2.0 et Annexe N 1.0 : 04 juin 2008
 - Version PAM 2.1 et Annexe N 1.1 : 05 décembre 2008
 - Version PAM 2.2 et Annexe N 1.2 : 08 octobre 2009

Changes Proposals

- **Utilisation des Changes Proposals à partir de la version PAM 2.0 et Annexe N 1.0**
 - Pour PAM 2.1/ Annexe N 1.1 : 6 mois
 - Nombre de CP intégrés : 14 PAM + 4 Annexe N
 - Pour PAM 2.2 / Annexe N 1.2 : 10 mois
 - Nombre de CP intégrés : 7 PAM + 1 Annexe N
- **Les extensions françaises du PAM et Annexe N sont approuvées par le groupe de travail.**
 - Publication de l'extension française sur le site d'Interop'Santé

Apport de PAM V2.2

- Diffusion de l'intégralité des données d'assurance AMO et AMC du patient lues sur la carte Vitale vers les applications de facturation de l'établissement
- Diffusion de l'Identifiant National de Santé (INS) obtenu en présence de la carte Vitale vers l'ensemble des applications de l'établissement
- Enrichissement du contenu des messages dont le niveau de confidentialité de la venue.

PAM et les autres profils IHE

- Le travail sur PAM profite aussi aux messages de workflow de production de soins basés sur HL7 v2.5
- Les messages de demandes d'examens, quelle que soit la nature des examens (imagerie, biologie, ...) peuvent potentiellement véhiculer les mêmes segments (PID, PV1, ROL, IN1, IN2, IN3) et donc seront capables de diffuser les informations citées.
- D'autres acteurs sont groupés avec PAM : Laboratory Testing Workflow [LTW], Laboratory Point Of Care Testing [LPOCT] et d'autres ...

Connectathon

- PAM sera présent au prochain connectathon 😊
- Des scénarios de tests seront rédigés par le groupe PAM Fr dès cette après midi. (14 décembre 2009)

Pour aller plus loin...

- **Pour aller plus loin :**

- http://www.ihe.net/Technical_Framework/index.cfm#IT
- <http://www.interopsante.org/>
 - Docs publics IHE

- **Adresse googlegroup :**

- IHE-PAM : gestion-patient-ihefr@googlegroups.com
- IHE-France : ihe-france@googlegroups.com

- **Rejoindre le groupe PAM**